

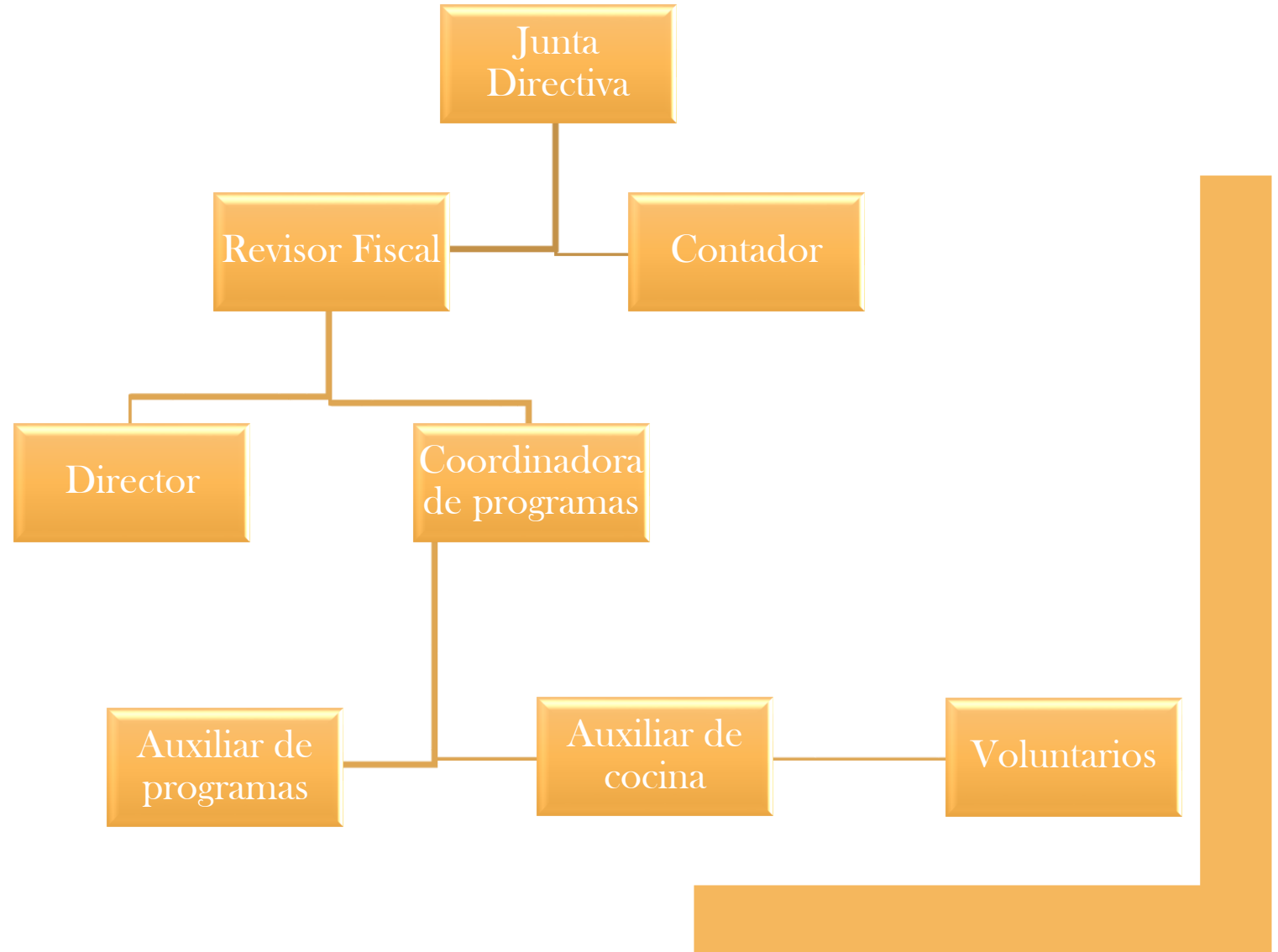
# INFORME DE GESTIÓN 2021



# Contenido del informe.

1. Organigrama
2. Población Beneficiada
3. Programas Ejecutados
4. Actividades complementarias
5. Eventos a beneficio de Fundación Pan y Panela
6. Resultados de Gestión
7. Convenios y aliados

# Organigrama Fundación Pan y Panela



# POBLACIÓN Beneficiada



Habitantes del ferry, Brisas del río, Primero de Mayo, La Chinita, entre otros hacen parte de nuestra población.

La Fundación Pan y Panela atiende desde sus instalaciones ubicada en el Barrio El Ferry en la ciudad de Barranquilla. Una Población de 300 niños, niñas y adolescentes, 50 adultos mayores y 100 madres gestantes y lactantes, quienes conviven en un entorno vulnerable y con inseguridad alimentaria.



# Nutrición

# Programas ejecutados



Madres beneficiadas 100.

En alianza con Fundación Éxito se entregaron paquetes alimentarios quincenalmente a las madres gestantes y lactantes beneficiadas en este programa, durante el año 2021.



Muy puntuales cada mes en el éxito Metropolitano.

# Nutrición



Ya son 8 años años, cuidando de nuestros abuelitos!!



50 adultos mayores beneficiados

Con donaciones recibidas por padrinos y amigos de la fundación, siempre llevamos ayudas a nuestros abuelitos.

# Nutrición

En alianza con Actuar famiempresas - Tebsa entregamos un paquete alimentario a 28 núcleos familiares durante todo el año.



Jardín infantil Mi edad feliz. Soledad

# Tamizaje



Pan y Panela realiza la toma de talla y peso a las madres gestantes y a los bebés y así con el acompañamiento de la fundación Éxito realizar un control nutricional más exacto.

Cuidar de su peso puede ayudar a tener menos complicaciones durante el embarazo.



# Alateen

Programa de apoyo para hijos y familiares (menores de edad) de alcohólicos y drogadictos. Durante el 2021 se realizaron las reuniones alternando la presencialidad con la virtualidad.



Alateen, grupo institucional "A Corazón abierto" 10 años con las puertas abiertas.



Aprendiendo a vivir un día a la vez en Alateen..

# Club del Bebe



Recordando la importancia de crear vínculos seguros.



Trabajamos por una atención integral a madres gestantes y lactantes, periódicamente realizamos charlas y capacitaciones en el área psicosocial en alianza con Kazama.

# Actividades complementarias

## Donaciones eventuales



Gracias a los amigos y apdrinos de Pan y Panela!!

Ropa, alimentos , zapatos, útiles escolares y artículos para el hogar, son algunas de las donaciones que recibe la Fundación Pan y Panela, para ser entregadas a nuestra población.

# Actividades complementarias

## Día de la mujer

En pan y panela celebramos el mes de la mujer trabajando por los sueños de nuestras beneficiadas, mostrándoles como ser cada día mujeres más empoderadas y con una gran autoestima.



# Actividades complementarias

## Entrega de aguinaldos

Guardando todos los protocolos de bioseguridad logramos llevar alegría y aguinaldos a las familias de pan y panela en la época decembrina.



Dic 22 Entrega aguinaldos a nuestros niños!!



Dic 21 Entrega aguinaldos a nuestros niños!!



Dic 16 Navidad con Fundación Seguros bolívar Davivienda, MGL

# Actividades a Beneficio de la Fundación

## Concierto 2021

Con el fin de cubrir sus necesidades básicas, la Fundación Pan y Panela, realizó por segundo año consecutivo el concierto navideño.



Dic 16 transmitido por Telearcaribe.



# Resultados de Gestión

Descripción	Población	Cantidad
▪ Paquetes alimentarios.	▪ Madres gestantes y lactantes.	▪ 2.200
▪ Paquetes alimentarios.	▪ Familias Pan y panela.	▪ 500
▪ Pares de zapatos	▪ Niños y niñas Pan y Panela.	▪ 350
▪ Maletines escolares.	▪ Niños y niñas Pan y Panela.	▪ 350
▪ Pares de zapatos	▪ Niños y niñas Pan y Panela	▪ 350

# Convenios y aliados 2022





# FUNDACIÓN PAN Y PANELA



Pan que llena y  
alimenta el alma

